

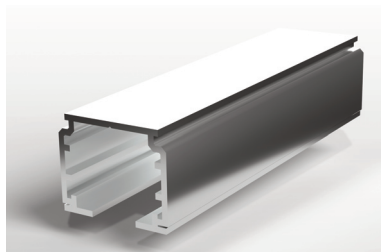


VERTIKALJALOUSIEN

Schienensystem „Typ 6.4 | 30129 für Bleilamellen“

Nur mit Schnur / Kette möglich!

Bewährtes zuverlässiges Lamellensystem mit stabilen verschleißfreien Systemkomponenten.



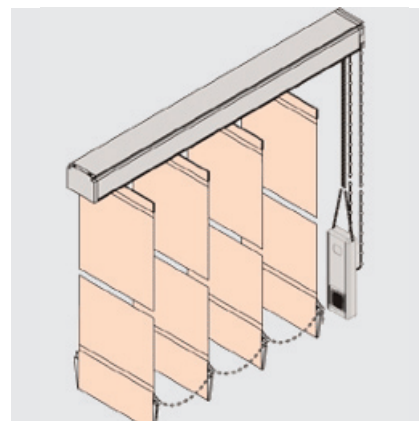
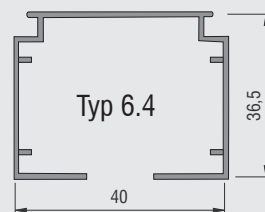
SOLARMATIC-SONNENSCHUTZ GMBH

 BARNIMSTRASSE 18 / 19
15345 EGGERSDORF B. BERLIN
 03341 / 44 868-0
 INFO@SOLARMATIC.DE
 WWW.SOLARMATIC.DE

PRODUKTBEschREIBUNG

- Führungsschiene:**
- Aluminium stranggepresst
 - technisch eloxiert nach E6/EV1 oder pulverbeschichtet weiß (RAL 9016)
 - Schienenabmaße: 45 mm breit und 36,5 mm hoch
- Laufwagen:**
- 9 mm breit
 - rollengelagert
 - mit eingebauter Rutschkupplung und transparenten hochfestem Makrolonhaken, der Haken ist ohne Demontage der Schiene austauschbar
- Bedienung:**
- das Wenden (180°) der Lamellen erfolgt mittels einer seitlich angebrachten Endlos-Kunststoff-Perlkette über ein Untersetzungsgetriebe
 - das Verfahren des ein- oder mehrteiligen Behanges erfolgt durch Schnurzug
- Montage:**
- Decken-/ Nischenmontage direkt durch die Schiene geschraubt oder mittels Befestigungsclipse
 - Wandmontage mit verstellbaren Montagewinkeln

Oberschiene



Copyright by SOLARMATIC®, Stand 05.2022. Keine Haftung für Druckfehler. Technische Änderungen vorbehalten.